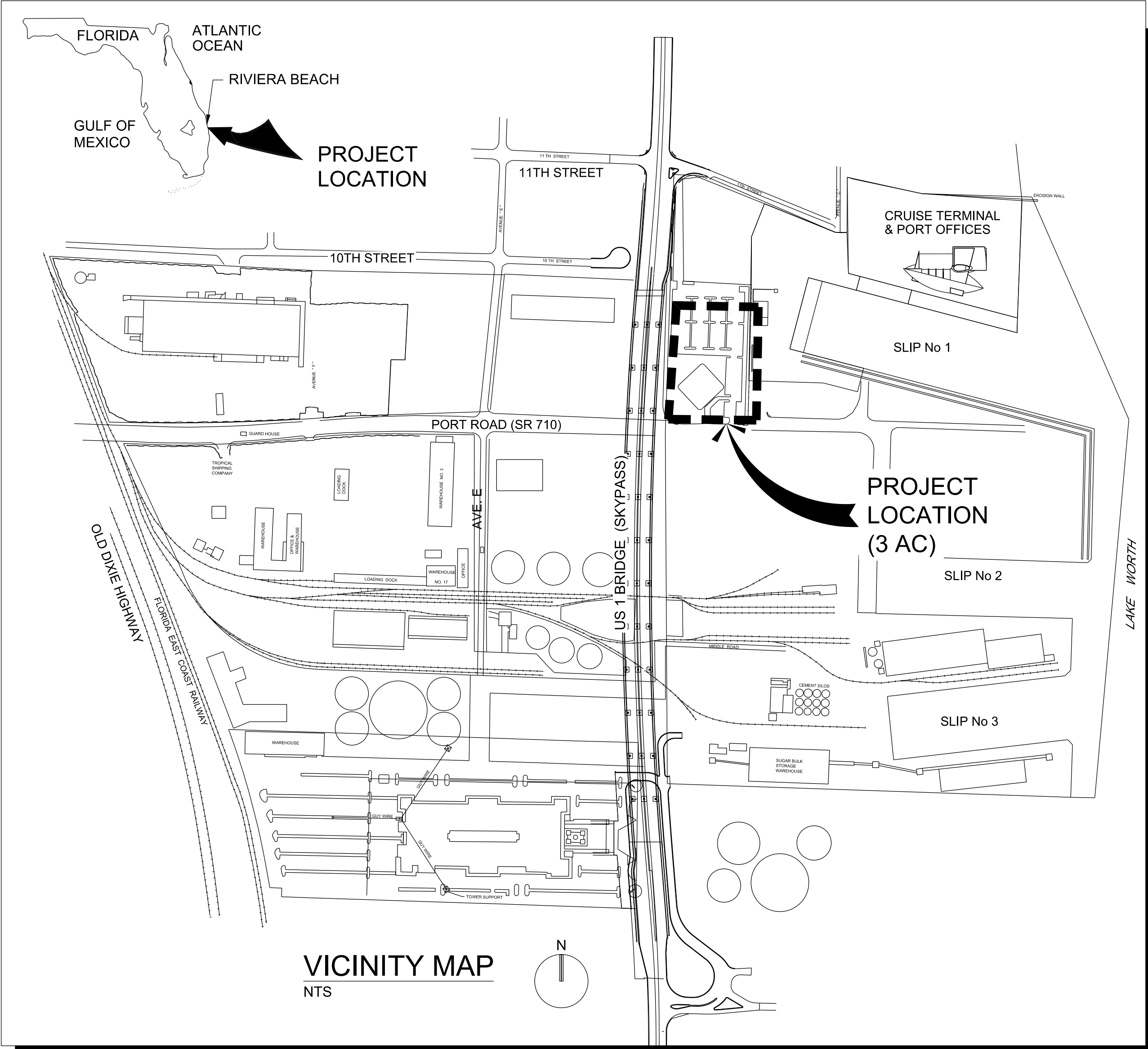


MOB DEMOLITION AND CONTAINER YARD

Port of Palm Beach District
Riviera Beach, Florida

Site Plan Review Drawings



INDEX OF DRAWINGS

GENERAL	
G-001	COVER SHEET AND INDEX OF DRAWINGS
G-002	GENERAL ARRANGEMENT AND PHASING PLAN
G-003	CONTRACTOR ACCESS AND TEMPORARY FACILITIES LOCATION PLAN
DEMOLITION	
D-101	DEMOLITION PLAN
CIVIL	
C-101	SITE PLAN
C-102	FPL AREA DETAIL
C-201	UTILITY PLAN 1
C-202	UTILITY PLAN 2
C-203	UTILITY CONFLICT PLAN
C-301	GRADING AND DRAINAGE PLAN
C-302	STRIPING PLAN
C-505	FENCING DETAILS
C-506	FENCING DETAILS

REFERENCED STANDARD SPECIFICATIONS:
FLORIDA DEPARTMENT OF TRANSPORTATION, JANUARY 2018
STANDARD SPECIFICATIONS FOR ROAD AND BRIDGE CONSTRUCTION
CAN BE FOUND AT THE FOLLOWING WEBSITE:
<http://www.fdot.gov/programmanagement/implemented/specbooks/january2018/files/118ebooks.pdf>



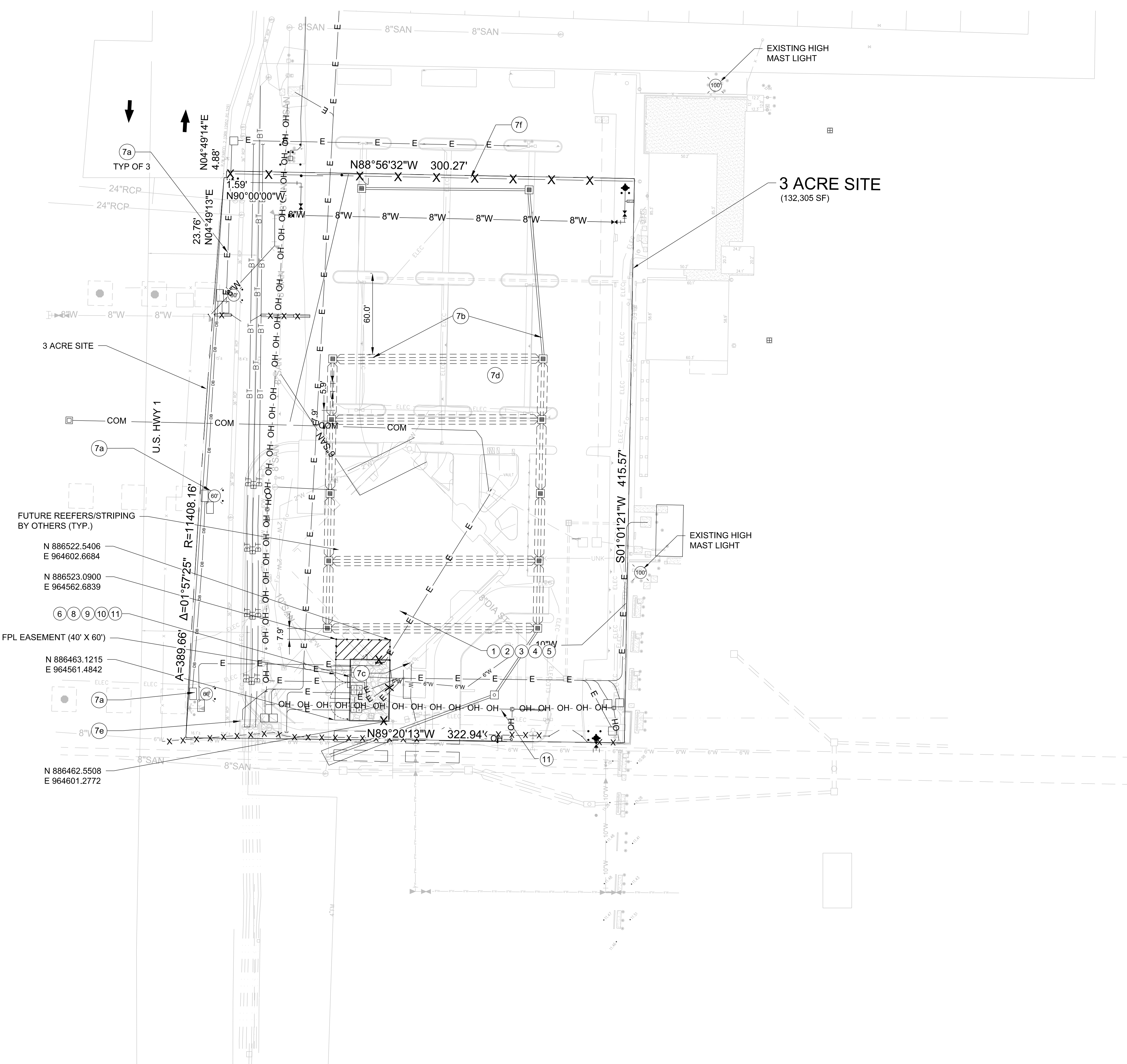
550 W CYPRESS CREEK RD, SUITE 400 FORT LAUDERDALE, FLORIDA 33309 AAC001992 EB0000072 LC26000188		PORT OF PALM BEACH MOB DEMOLITION AND CONTAINER YARD		RIVIERA BEACH, FLORIDA		REUSE OF DOCUMENTS: THIS DOCUMENT, AND THE IDEAS AND DESIGNS INCORPORATED HEREIN, AS AN INSTRUMENT OF PROFESSIONAL SERVICE, IS THE PROPERTY OF CH2M HILL AND IS NOT TO BE USED, IN WHOLE OR IN PART, FOR ANY OTHER PROJECT WITHOUT THE WRITTEN AUTHORIZATION OF CH2M HILL.		SITE PLAN REVIEW SET	
GENERAL COVER SHEET AND INDEX OF DRAWINGS		ADDENDUM NO. 2		NO. DATE		DR		K FALKENBERRY	
		05/11/2018		DGN		T LUEHR		J MOORE	
				REVISION		CHK		K FALKENBERRY	
				BY		APVD		J J	
				J J		APVD		KAREN FALKENBERRY P.E.	
								FL PE #54015	
								© CH2M HILL 2017. ALL RIGHTS RESERVED.	
VERIFY SCALE									
BAR IS ONE INCH ON ORIGINAL DRAWING.									
DATE									
PROJ								694945	
DWG								G-001	
								1 of 25	

GENERAL SCOPE OF WORK:

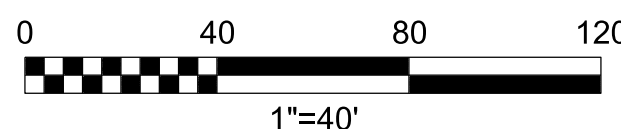
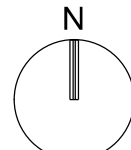
- DEMOLISH EXISTING 5-STORY MARITIME OFFICE BUILDING (MOB) AND ASSOCIATED PARKING LOT, HARDSCAPE AND LANDSCAPE AMENITIES.
- COORDINATE WITH UTILITY COMPANIES REGARDING RELOCATIONS. MAJOR RELOCATION INCLUDES THE OVERHEAD FPL LINES, COMCAST, AND FIBERNET LINES BETWEEN THE ELEVATED US 1 ROADWAY AND THE MOB AND SOUTH OF THE MOB.
- CONSTRUCT DRAINAGE SYSTEMS FOR CONVEYANCES AND WATER QUALITY TREATMENT (DEMOLITION INCLUDES REMOVAL OF EXISTING RETENTION SYSTEM.
- CONSTRUCT NEW HEAVY PAVEMENT FOR FUTURE CARGO OPERATIONS.
- CONSTRUCT POWER SYSTEM TO ACCOMMODATE FUTURE REEFERS.
- CONSTRUCT HIGH MAST LIGHTING AND ASSOCIATED POWER.
- CONSTRUCT FIRE HYDRANT SYSTEM.
- CONSTRUCT PERIMETER FENCING AND GATES.
- CONSTRUCT STRIPING WITH FINAL LAYOUT BY OTHERS.

GENERAL SEQUENCE OF CONSTRUCTION:

- AT&T TO REMOVE CELL TOWER FROM BUILDING (NIC).
- CONTRACTOR TO COORDINATE REMOVAL OF FIRE ALARM SYSTEM FROM BUILDING.
- CONTRACTOR TO COORDINATE THE FINAL LOCKOUT OF THE ELEVATOR.
- CONTRACTOR AND PORT TO COORDINATE DISCONNECTION OF ALL UTILITY SERVICES TO BUILDING.
- CONTRACTOR TO INSTALL UNDERGROUND CONDUIT AND MANHOLES FOR FPL, AT&T, AND FIBERNET. THIS MUST BE DONE SIMULTANEOUSLY WITH ITEMS 1-4.
- CONTRACTOR TO DEMOLISH THE BUILDING AND SITE. THIS CAN BE DONE SIMULTANEOUSLY WITH ITEMS 1-5.
- SITE CONSTRUCTION (THIS CAN BE DONE SIMULTANEOUS WITH FPL WORK (ITEM #5) BUT AFTER BUILDING DEMOLITION WORK (ITEM #6)).
 - UNDERGROUND SECONDARY POWER & SITE LIGHTING
 - EXFILTRATION TRENCHES AND STORM SEWER SYSTEM
 - WATER LINE AND FIRE HYDRANTS
 - PAVEMENT
 - EXISTING VAULT COVER & MANHOLE COVER STRENGTHENING
 - FENCING AND GATES
- FPL POWER RELOCATION FROM OVERHEAD TO UNDERGROUND DUCT BANK (N.I.C.).
 - FPL TO PULL WIRE THROUGH CONDUIT.
 - PAD-MOUNTED SWITCHGEAR AND TRANSFORMER CONSTRUCTION IN 40'X60' EASEMENT AREA SOUTH OF MOB.
 - CONNECTIONS TO EXISTING REEFERS AND OTHER DEMANDS
 - ENERGIZE NEW UNDERGROUND SYSTEM
 - DE-ENERGIZE OVERHEAD POWER
- FIBERNET TO RELOCATE OVERHEAD FIBER FROM FPL POLES (N.I.C.).
- ATT, COMCAST AND FIBERNET TO INSTALL THEIR UTILITIES (N.I.C.).
- WHEREVER ANY POLES ARE REMOVED, THE CONTRACTOR SHALL REPAIR AREA USING PAVEMENT SECTION SHOWN ON 2/C-503. HAND COMPACTION MAY BE REQUIRED.
- OTHER CONTRACTORS WILL BE WORKING ON SITE AT THE SAME TIME TO COMPLETE SOME OF THE ITEMS LISTED ABOVE. THE GENERAL CONTRACTOR FOR THIS PROJECT MUST BE ABLE TO WORK AROUND AND COORDINATE WITH THE OTHER CONTRACTORS AS NEEDED.



GENERAL ARRANGEMENT AND PHASING PLAN
1" = 40'



550 W CYPRESS CREEK RD. SUITE 400
FORT LAUDERDALE, FLORIDA 33309
AAC001992 EB0000072 LC26000188

PORT OF PALM BEACH
MOB DEMOLITION AND CONTAINER YARD

GENERAL
GENERAL ARRANGEMENT AND PHASING PLAN

ch2m

GENERAL

GENERAL ARRANGEMENT AND PHASING PLAN

REUSE OF DOCUMENTS: THIS DOCUMENT, AND THE IDEAS AND DESIGNS INCORPORATED HEREIN, AS AN INSTRUMENT OF PROFESSIONAL SERVICE, IS THE PROPERTY OF CH2M HILL AND IS NOT TO BE USED, IN WHOLE OR IN PART, FOR ANY OTHER PROJECT WITHOUT THE WRITTEN AUTHORIZATION OF CH2M HILL.

NO. 1

DATE

05/11/2018

ADDENDUM NO. 2

REVISION

CHK

DR

K FALKENBERRY

T LUEHR

APVD

K FALKENBERRY

BY

KF

APVD

KF

KAREN FALKENBERRY P.E.
FL PE #54015

VERIFY SCALE

BAR IS ONE INCH ON ORIGINAL DRAWING.

DATE

PROJ

694945

DWG

G-002

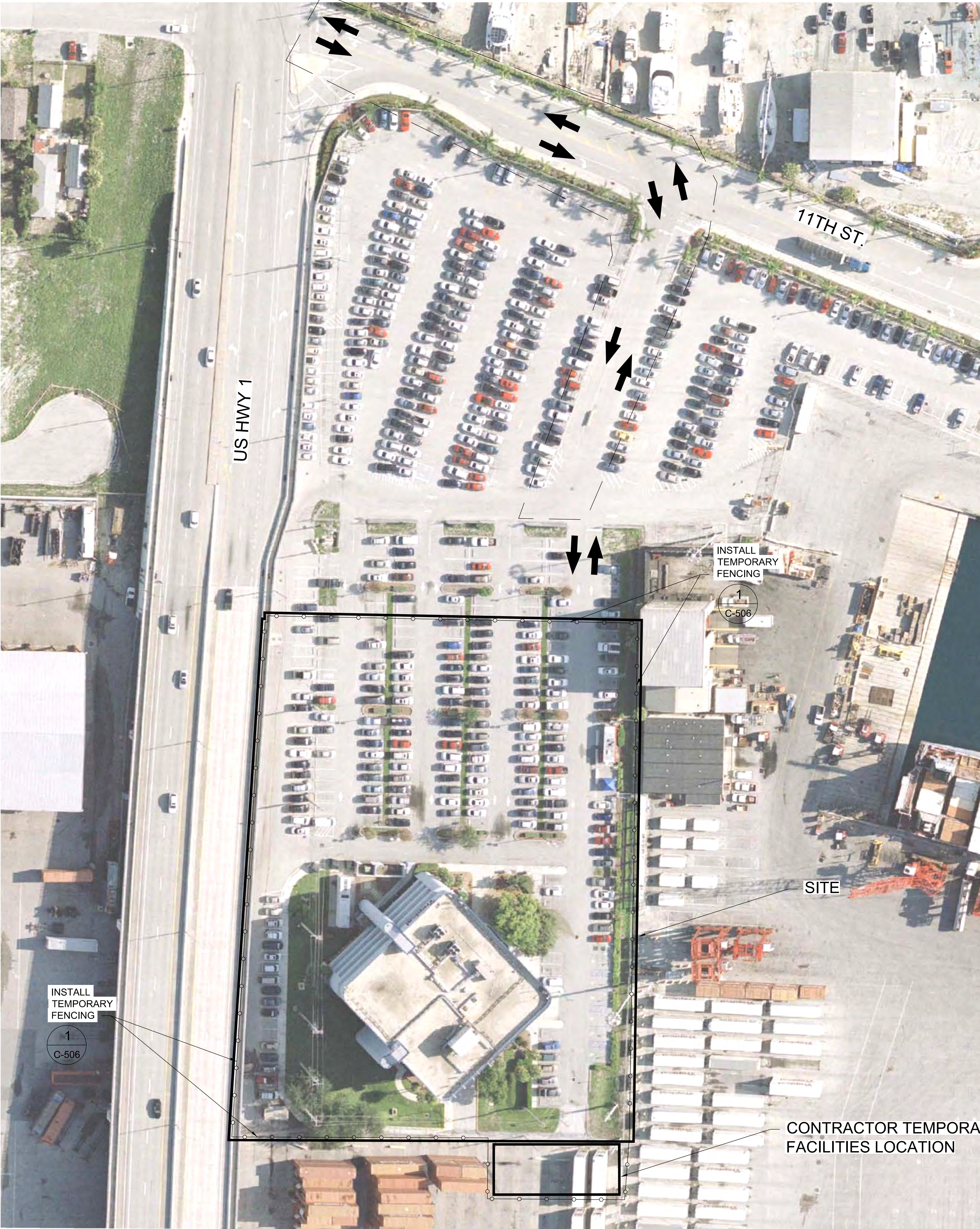
2 of 25

002_G002_694945.dwg

SITE PLAN REVIEW SET

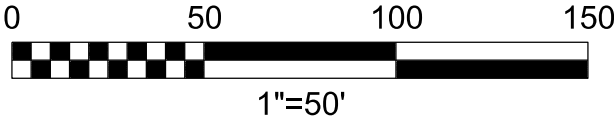
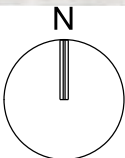
GENERAL NOTES:

1. THE GENERAL CONTRACTOR IS RESPONSIBLE FOR KEEPING THE ROADS SURROUNDING THE PROJECT SITE CLEAN AND FREE OF DEBRIS FROM CONSTRUCTION ACTIVITIES.
2. IT IS THE CONTRACTOR'S RESPONSIBILITY TO PROVIDE POWER, WATER, AND SEWER SERVICE TO THE ON-SITE TRAILER. REFER TO THE PROJECT SPECIFICATIONS FOR ADDITIONAL INFORMATION.
3. THE CONTRACTOR SHALL SECURE THE ENTIRE SITE PERIMETER. A TEMPORARY GATE MAY BE CONSTRUCTED IN ACCORDANCE WITH DETAIL 6/C-505. TEMPORARY FENCING MAY BE CONSTRUCTED IN ACCORDANCE WITH DETAIL 1/C-506. INSTALL TEMPORARY FENCING AROUND PERIMETER OF SITE. OFFSET FROM THE PROPERTY LINE SO THAT ALL IMPROVEMENTS SHOWN ON THE SITE PLAN CAN BE ACCOMPLISHED. AT THE END OF EACH WORK DAY, THE CONTRACTOR MUST ENSURE THAT THE ENTIRE SITE IS SECURE BEFORE LEAVING.



CONTRACTOR ACCESS AND TEMPORARY FACILITIES LOCATION PLAN

1" = 50'



GENERAL
CONTRACTOR ACCESS AND
TEMPORARY FACILITIES PLAN

550 W CYPRESS CREEK RD, SUITE 400
FORT LAUDERDALE, FLORIDA 33309
AAC001992 EB0000072 LC26000188

PORT OF PALM BEACH
MOB DEMOLITION AND CONTAINER YARD

RIVIERA BEACH, FLORIDA

VERIFY SCALE	
BAR IS ONE INCH ON ORIGINAL DRAWING.	
DATE	
PROJ	694945
DWG	G-003

3 of 25

SITE PLAN REVIEW SET


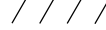





NO. 1		DATE	05/11/2018	ADDENDUM NO. 2		REVISION		BY	KF	APVD	KF
DSGN		K FALKENBERRY		DR		CHK		APVD		K FALKENBERRY	
						T LUEHR		J MOORE		KAREN FALKENBERRY P.E.	
										FL PE #54015	

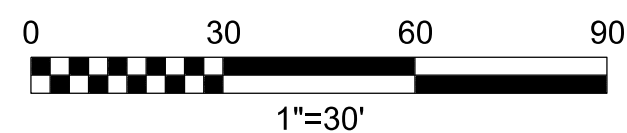
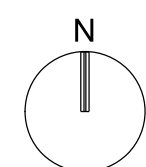
REUSE OF DOCUMENTS: THIS DOCUMENT, AND THE IDEAS AND DESIGNS INCORPORATED HEREIN, AS AN INSTRUMENT OF PROFESSIONAL SERVICE, IS THE PROPERTY OF CH2M HILL AND IS NOT TO BE USED, IN WHOLE OR IN PART, FOR ANY OTHER PROJECT WITHOUT THE WRITTEN AUTHORIZATION OF CH2M HILL. © CH2M HILL 2017. ALL RIGHTS RESERVED.

1. THE CONTRACTOR IS RESPONSIBLE TO VERIFY EXISTING CONDITIONS AND QUANTITIES.
2. CUT ALL EXISTING BUILDING FOUNDATION PILING WHICH INTERFERES WITH PROPOSED EXFILTRATION TRENCHES, UTILITY VAULTS, OR CONDUITS TO EL. 2.00 AT A MINIMUM. FOR PILING THAT DOES NOT INTERFERE WITH PROPOSED EXFILTRATION, CUT PILING TO AN ELEVATION OF 36" BELOW PROPOSED GRADE AT A MINIMUM.
3. ALL UTILITIES AND SURFACE OBJECTS SHALL REMAIN UNLESS OTHERWISE NOTED ON PLANS.
4. A HIGH CONCENTRATION OF UNDERGROUND UTILITIES ARE PRESENT WITHIN THE SITE INCLUDING BUT NOT LIMITED TO STORM, WATER, ELECTRIC, TELEPHONE, FIBER OPTIC, AND SANITARY. CONTRACTOR SHALL LOCATE ALL UNDERGROUND UTILITIES PRIOR TO ANY EXCAVATION, SITE DEMOLITION AND CONSTRUCTION. CONTRACTOR SHALL USE EXTREME CAUTION AND HAND DIG SHALLOW CONDUITS LOCATED UNDER SIDEWALKS AND IN SWALE AREAS.
5. MAINTAIN EXISTING OVERHEAD LINES IN THEIR ENTIRETY UNLESS DIRECTED OTHERWISE IN PLANS. SUPPORT DURING CONSTRUCTION. MAINTAIN GUY SUPPORTS. COORDINATE WITH FLORIDA POWER AND LIGHT FOR FINAL INSPECTION.
6. LEGALLY DISPOSE OF ALL REMOVED ITEMS OFFSITE.
7. SEE UTILITY PLAN ON C-201 FOR ANY UTILITY DEMOLITION ITEMS.

- 1 REMOVE CURB AND GUTTER OR BARRIER CURB.
- 2 REMOVE SIGN POST.
- 3 REMOVE PAVEMENT AND WHEEL STOPS
- 4 CLEAR AND GRUB
- 5 REMOVE/RELOCATE FENCE
- 6 REMOVE/RELOCATE GATE
- 7 REMOVE CATCH BASIN
- 8 REMOVE ERCP PIPE
- 9 REMOVE LIGHT POST
- 10 REMOVE TREES
- 11 REMOVE CONCRETE SIDEWALKS
- 12 REMOVE 8" CONCRETE WALL
- 13 REMOVE HANDRAIL
- 14 REMOVE MAILBOXES
- 15 REMOVE BOLLARDS
- 16 REMOVE ROCK PICNIC AREA
- 17 DEMOLISH SANITARY SEWER SERVICE AND PLUG MH.
- 18 REMOVE BUILDING AND FOUNDATION. ORIGINAL DESIGN PLANS ARE PROVIDED HEREIN FOR REFERENCE
- 19 REMOVE PARKING SIGNS AND WHEEL STOPS
- 20 REMOVE APPROX 20 LF OF 6" SAN PIPE
- 21 REMOVE LIGHTING CONDUCTORS FROM LIGHT POLE TO SOURCE. CONDUCTORS AND CONDUIT BETWEEN POLES SHOWN TO REMAIN TO BE REPOWERED SEE E-101. ABANDON CONDUIT IN PLACE.



	CLEAR AND GRUB
	REMOVE ITEM
	REMOVE ASPHALT PAVEMENT
	REMOVE CONCRETE DRIVE AND SIDEWALK
	REMOVE BRICK PAVERS
	LEASE LINE
	REMOVE BUILDING

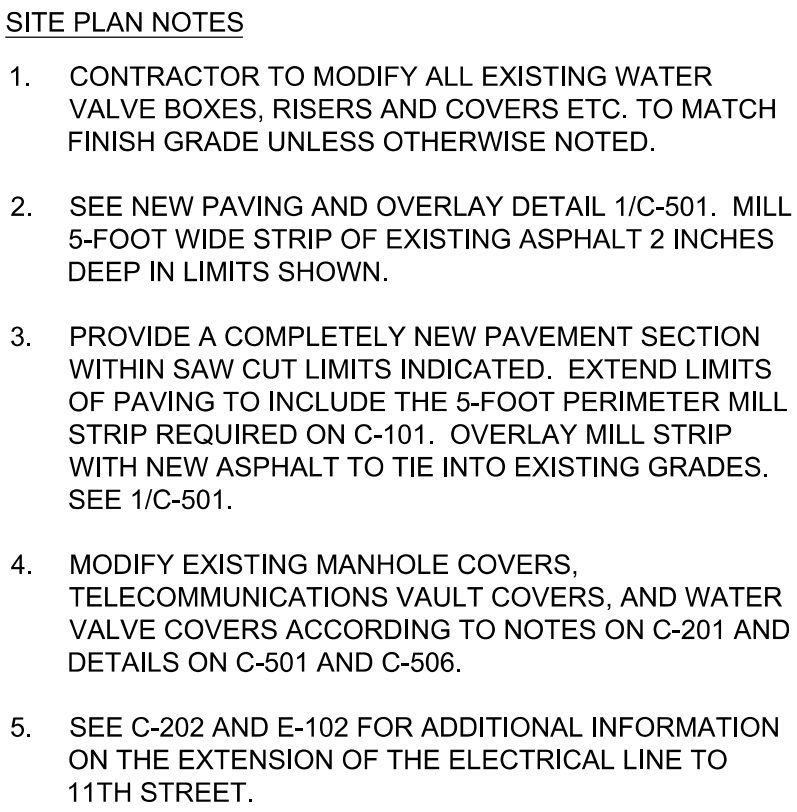
$$1'' = 30'$$


ch2m

CIVIL
DEMOLITION PLAN

[illegible]

1 SITE PLAN REVIEW SET



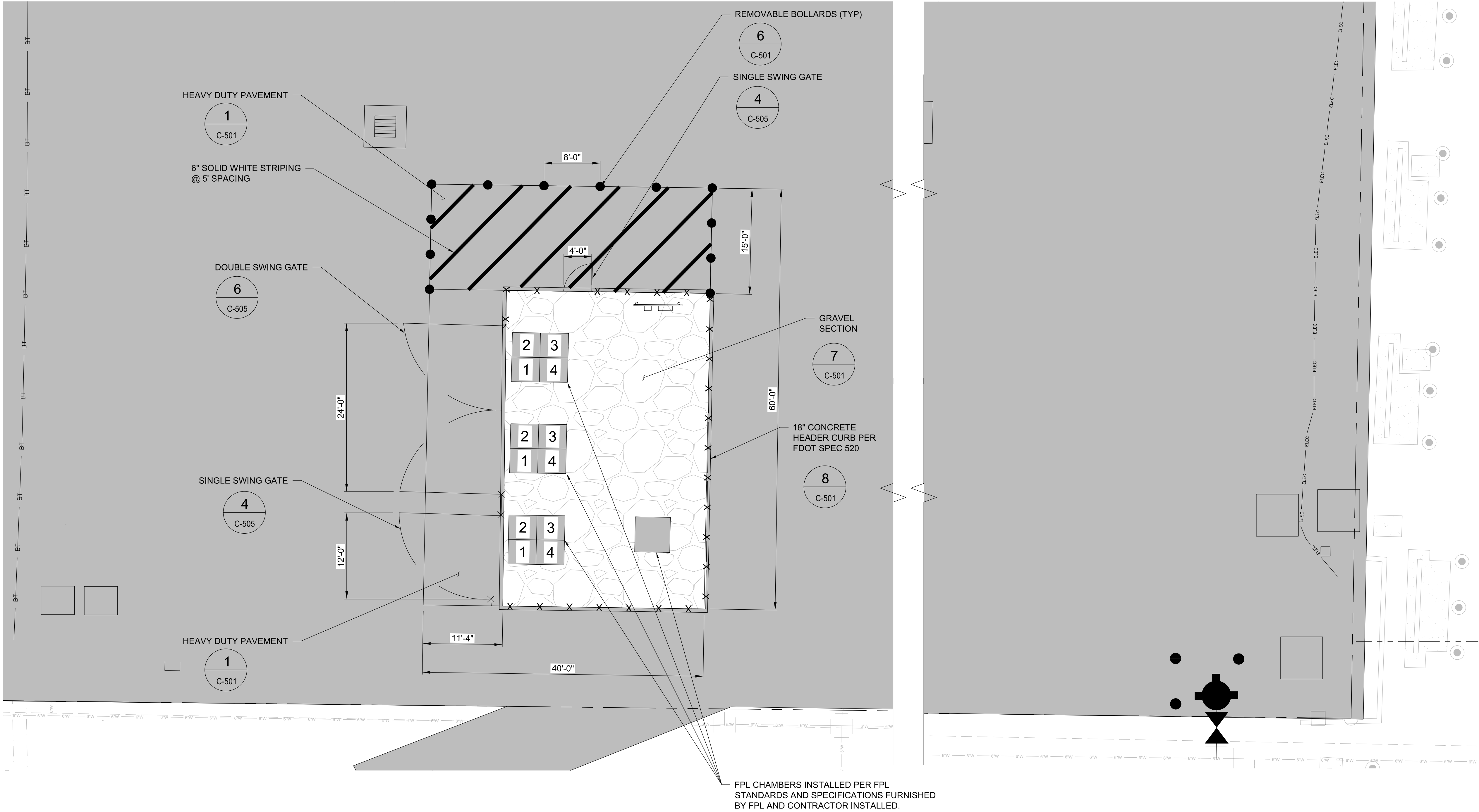
PORT OF PALM BEACH
MOB DEMOLITION AND CONTAINER YARD

CIVIL

SITE PLAN REVIEW SET

KAREN FALKENBERRY P.E.
FL PE #54015

© CH2M HILL 2017. ALL RIGHTS RESERVED.



FPL AREA PLAN
1/8" = 1'-0"

NOTE: CONTRACTOR TO CONSTRUCT FPL AREA INCLUDING BUT NOT LIMITED TO FENCING, GRAVEL, STRIPING, BOLLARDS, GROUNDING VAULT FOUNDATIONS, CONDUIT, ETC. FPL WILL FOLLOW BY INSTALLING EQUIPMENT AND CONDUCTORS.

ch2m

CIVIL
FPL AREA PLAN

550 W CYPRESS CREEK RD, SUITE 400
FORT LAUDERDALE, FLORIDA 33309
AAC001992 EB0000072 LC26000188

PORT OF PALM BEACH
MOB DEMOLITION AND CONTAINER YARD

RIVIERA BEACH, FLORIDA

REUSE OF DOCUMENTS: THIS DOCUMENT, AND THE IDEAS AND DESIGNS INCORPORATED HEREIN, AS AN INSTRUMENT OF PROFESSIONAL SERVICE, IS THE PROPERTY OF CH2M HILL AND IS NOT TO BE USED, IN WHOLE OR IN PART, FOR ANY OTHER PROJECT WITHOUT THE WRITTEN AUTHORIZATION OF CH2M HILL.

NO. 1

DATE

DSGN

K FALKENBERRY

05/11/2018

ADDENDUM NO. 2

REVISION

CHK

APVD

BY

KF

APVD

APVD

BY

KF

APVD

APVD

BY

KF

APVD

APVD

BY

KF

APVD

APVD

BY

KF

APVD

APVD

BY

KF

APVD

APVD

BY

KF

APVD

APVD

BY

KF

APVD

APVD

BY

KF

APVD

APVD

BY

KF

APVD

APVD

BY

KF

APVD

APVD

BY

KF

APVD

APVD

BY

KF

APVD

APVD

BY

KF

APVD

APVD

BY

KF

APVD

APVD

BY

KF

APVD

APVD

BY

KF

APVD

APVD

BY

KF

APVD

APVD

BY

KF

APVD

APVD

BY

KF

APVD

APVD

BY

KF

APVD

APVD

BY

KF

APVD

APVD

BY

KF

APVD

APVD

BY

KF

APVD

APVD

BY

KF

APVD

APVD

BY

KF

APVD

APVD

BY

KF

APVD

APVD

BY

KF

APVD

APVD

BY

KF

APVD

APVD

BY

KF

APVD

APVD

BY

KF

APVD

APVD

BY

KF

APVD

APVD

BY

KF

APVD

APVD

BY

KF

APVD

APVD

BY

KF

APVD

APVD

BY

KF

APVD

APVD

BY

KF

APVD

APVD

BY

KF

APVD

APVD

BY

KF

APVD

APVD

BY

KF

APVD

APVD

BY

KF

APVD

APVD

BY

KF

APVD

APVD

BY

KF

APVD

APVD

BY

KF

APVD

APVD

BY

KF

APVD

APVD

BY

KF

APVD

APVD

BY

KF

APVD

APVD

BY

KF

APVD

APVD

BY

KF

APVD

APVD

BY

KF

APVD

APVD

BY

KF

APVD

APVD

BY

KF

APVD

APVD

BY

KF

APVD

APVD

BY

KF

APVD

APVD

BY

KF

APVD

APVD

BY

KF

APVD

APVD

BY

KF

APVD

APVD

BY

KF

APVD

APVD

BY

KF

APVD

APVD

BY

KF

APVD

APVD

BY

KF

APVD

APVD

BY

KF

APVD

APVD

BY

KF

APVD

APVD

BY

KF

APVD

APVD

BY

KF

APVD

APVD

BY

KF

APVD

APVD

BY

KF

APVD

APVD

BY

KF

APVD

APVD

BY

KF

APVD

APVD

BY

KF

APVD

APVD

BY

KF

APVD

APVD

BY

KF

APVD

APVD

BY

KF

APVD

APVD

BY

KF

APVD

APVD

BY

KF

APVD

APVD

BY

KF

APVD

APVD

BY

KF

APVD

APVD

BY

KF

APVD

APVD

BY

KF

APVD

APVD

BY

KF

APVD

APVD

BY

KF

APVD

APVD

BY

KF

APVD

APVD

BY

KF

APVD

APVD

BY

KF

APVD

APVD

BY

KF

APVD

APVD

BY

KF

APVD

APVD

BY

KF

APVD

APVD

BY

KF

APVD

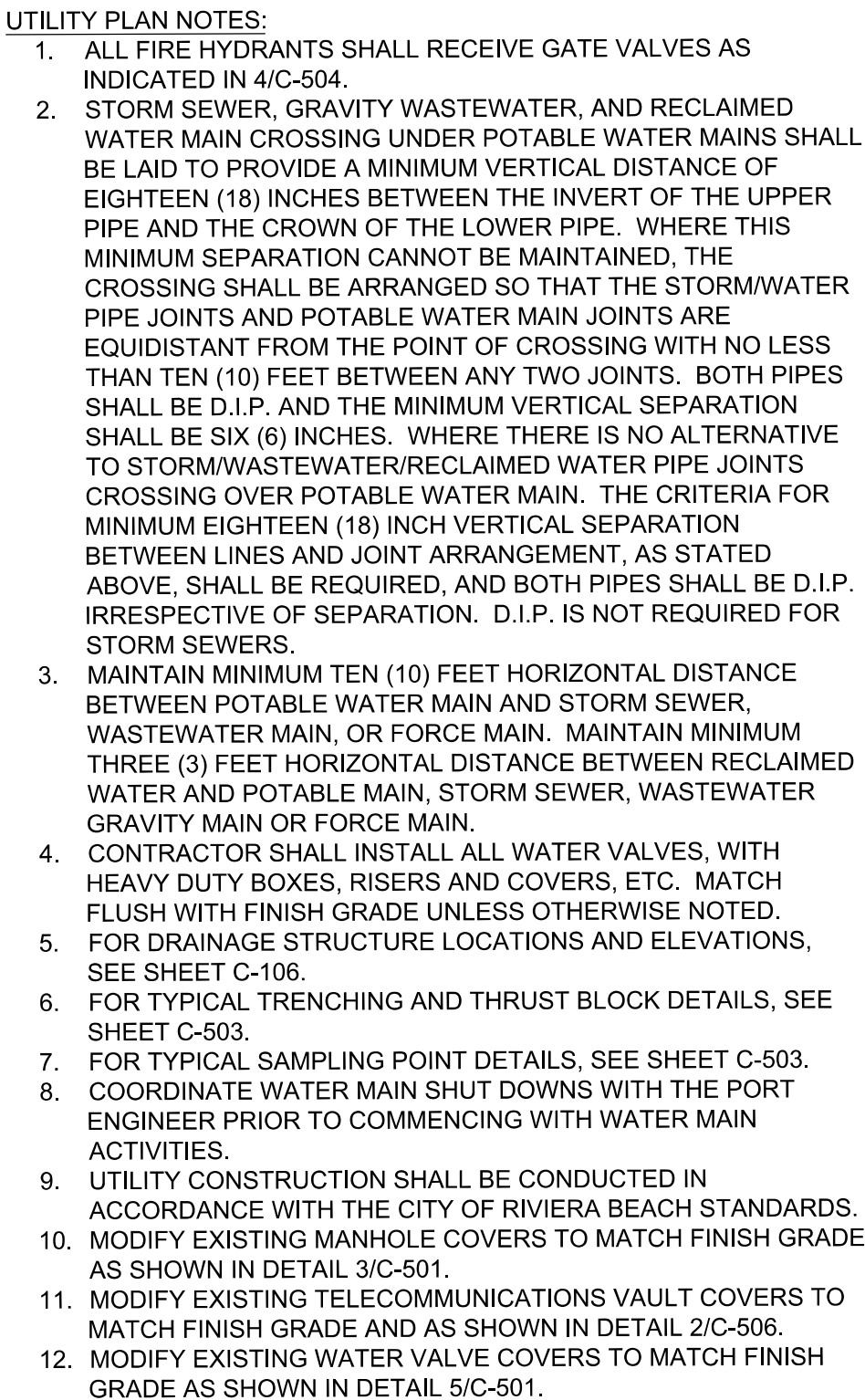
APVD

BY

KF

APVD

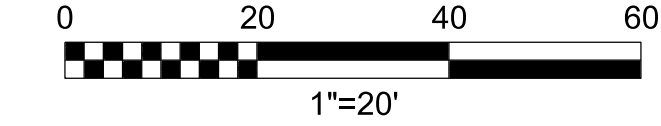
APVD



<div>ch2m[®]</div>		550 W CYPRESS CREEK RD, SUITE 400 FORT LAUDERDALE, FLORIDA 33309 AAC001992 EB0000072 LC26000188		<div>1</div>		05/11/2018		ADDENDUM NO. 2							
CIVIL		PORT OF PALM BEACH MOB DEMOLITION AND CONTAINER YARD		<div></div>						REVISION		APVD		BY	
UTILITY PLAN 1		RIVIERA BEACH, FLORIDA		K FALKENBERRY		DR		T LUEHRS		CHK		J MOORE		K FALKENBERRY	
				DSGN		NO.		DATE							
</															



NOTE: AFTER THE PAVEMENT TRENCH IS REPAIRED, THE ASPHALT PAVEMENT SURFACE MUST BE RESTORED TO ITS ORIGINAL FUNCTIONALITY. ALL AFFECTED PAVEMENT STRIPING AND CURB AND GUTTER MUST BE REPLACED IN KIND.



LEGEND:

- LEASE LINE
- X-X- NEW FENCE
- ////// UTILITY REMOVAL
- XXXXXX ELECTRICAL TRENCH REPAIR

550 W CYPRESS CREEK RD, SUITE 400
FORT LAUDERDALE, FLORIDA 33309
AAC001992 EB0000072 LC26000188

PORT OF PALM BEACH
MOB DEMOLITION AND CONTAINER YARD

RIVIERA BEACH, FLORIDA

ch2m

CIVIL
UTILITY PLAN 2

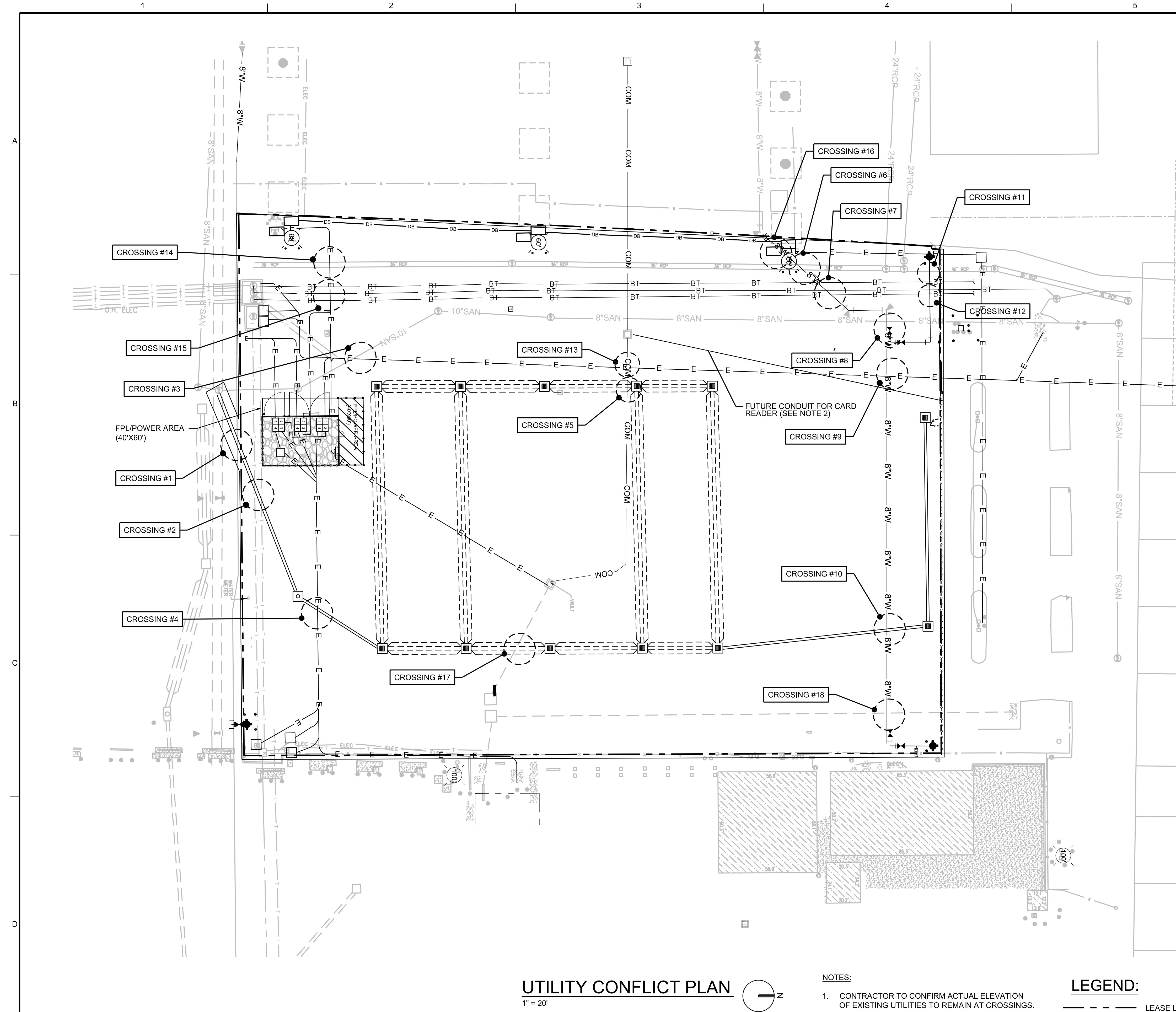
VERIFY SCALE	
BAR IS ONE INCH ON ORIGINAL DRAWING.	
DATE	
PROJ	694945
DWG	C-202

10 of 25

SITE PLAN REVIEW SET

ADDENDUM NO. 2		REVISION		KAREN FALKENBERRY P.E. FL PE #54015	
NO.	DATE	DR	CHK	BY	APVD
1	05/11/2018	K FALKENBERRY	T LUEHRS	K FALKENBERRY	K FALKENBERRY
DSGN					

REUSE OF DOCUMENTS: THIS DOCUMENT, AND THE IDEAS AND DESIGNS INCORPORATED HEREIN, AS AN INSTRUMENT OF PROFESSIONAL SERVICE, IS THE PROPERTY OF CH2M HILL AND IS NOT TO BE USED, IN WHOLE OR IN PART, FOR ANY OTHER PROJECT WITHOUT THE WRITTEN AUTHORIZATION OF CH2M HILL. © CH2M HILL 2017. ALL RIGHTS RESERVED.



UTILITY CONFLICT PLAN

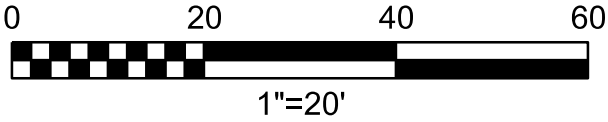
1" = 20'

NOTES:

- 1. CONTRACTOR TO CONFIRM ACTUAL ELEVATION OF EXISTING UTILITIES TO REMAIN AT CROSSINGS.
- 2. PLACE CONDUIT TO AVOID ALL UTILITY CROSSING CONFLICTS.

LEGEND:

- LEASE LINE
- X-X- NEW FENCE



CROSSING NOTES:

CROSSING NO. 1: NEW 24" STORM UNDER EX. 6" WATER MAIN.
- NEW 24" RCP TOP EL = 5.46
- EX. 6" WM BOTTOM EL = 7.80 (APPROXIMATE)
MAINTAIN 18" CLEAR BETWEEN PIPES MINIMUM.

CROSSING NO. 2: NEW 24" STORM UNDER EX. TELEPHONE LINES (2)
- NEW 24" RCP TOP EL = 5.70
- EX. TEL LINES BOTTOM EL = 8.00 (APPROXIMATE)
MAINTAIN 6" CLEAR BETWEEN UTILITIES MINIMUM.

CROSSING NO. 3: PROPOSED ELECTRICAL DUCTBANK OVER EX. SANITARY
- NEW ELEC DUCTBANK BOTTOM EL = 7.45
- EX SANITARY TOP EL = 1.31
MAINTAIN 6" CLEAR BETWEEN UTILITIES MINIMUM.

CROSSING NO. 4: NEW 24" STORM UNDER PROPOSED ELEC. DUCTBANK
- NEW 24" RCP TOP EL = 6.00
- NEW ELEC DUCTBANK BOTTOM EL = 7.75
MAINTAIN 6" CLEAR BETWEEN UTILITIES MINIMUM.

CROSSING NO. 5: NEW EXFILTRATION TRENCH OVER EX. COMMUNICATIONS LINE
- EXFILTRATION TRENCH BOTTOM EL = 3.50
- RELOCATED EX. COMMUNICATIONS LINE TO BE ROUTED BENEATH TRENCH
MAINTAIN 6" CLEAR BETWEEN UTILITIES MINIMUM.

CROSSING NO. 6: NEW 8" WATER MAIN UNDER EX. 36" STORMWATER PIPE
- NEW 8" WM TOP EL = 2.83
- EX. 36" RCP BOTTOM EL = 5.00 (APPROXIMATE)
MAINTAIN 18" CLEAR BETWEEN UTILITIES MINIMUM.

CROSSING NO. 7: NEW 8" WATER MAIN UNDER EX. TELEPHONE DUCT BANK HAND DIG AS NEEDED.
- NEW 8" WM TOP EL. = 7.00
- EX. TELEPHONE DUCT BANK BOTTOM EL = 9.20 (APPROXIMATE)
MAINTAIN 6" CLEAR BETWEEN UTILITIES MINIMUM.

CROSSING NO. 8: NEW 8" WATER MAIN OVER EX. 10" SANITARY SEWER PIPE
- NEW 8" WM BOTTOM EL. = 6.33
- EX. 10" SAN SEWER TOP EL = 1.70 (APPROXIMATE)
MAINTAIN 18" CLEAR BETWEEN UTILITIES MINIMUM.

CROSSING NO. 9: NEW 8" WATER MAIN UNDER NEW ELECTRICAL DUCT BANK
- NEW 8" WM TOP EL. = 7.00
- EX. TELEPHONE DUCT BANK BOTTOM EL = 9.20 (APPROXIMATE)
MAINTAIN 6" CLEAR BETWEEN UTILITIES MINIMUM.

CROSSING NO. 10: NEW 8" WATER MAIN UNDER NEW 24" STORM
- NEW 8" WM TOP EL. = 2.90
- NEW 24" STORM BOTTOM EL = 4.40
MAINTAIN 18" CLEAR BETWEEN UTILITIES MINIMUM.

CROSSING NO. 11: NEW 8" WATER MAIN OVER EX. 36" STORMWATER PIPE
- NEW 8" WM BOTTOM EL. = 6.65
- EX. 36" RCP TOP EL. = 4.25 (APPROXIMATE)
MAINTAIN 18" CLEAR BETWEEN UTILITIES MINIMUM.

CROSSING NO. 12: NEW 8" WATER MAIN UNDER EX. TELEPHONE DUCT BANK HAND DIG AS NEEDED.
- NEW 8" WM TOP EL. = 7.00
- EX. TELEPHONE DUCT BANK BOTTOM EL = 9.20 (APPROXIMATE)
MAINTAIN 6" CLEAR BETWEEN UTILITIES MINIMUM.

CROSSING NO. 13: EX. COMM LINE UNDER PROPOSED ELEC: DUCTBANK
- NEW ELEC DUCT BANK BOTTOM EL. = 7.30
- EX. COMM LINE TOP EL = 6.50
MAINTAIN 6" CLEAR BETWEEN UTILITIES MINIMUM.

CROSSING NO. 14: NEW ELEC. UNDER EX. 36" STORMWATER PIPE
• NEW ELEC TOP EL. = 6.00
• EX. 36" RCP EL = 6.50 (APPROXIMATE)
MAINTAIN 6" CLEAR BETWEEN UTILITIES MINIMUM.

CROSSING NO. 15: NEW ELEC. UNDER EX. TELEPHONE DUCT BANK (HAND DIG AS NEEDED)
NEW ELEC. TOP EL. = 8.00
EX. TELEPHONE DUCT BANK BOTTOM EL = 9.20 (APPROXIMATE)
MAINTAIN 6" CLEAR BETWEEN UTILITIES MINIMUM.

CROSSING NO. 16: NEW 8" WATER MAIN UNDER NEW ELEC.
NEW ELEC. BOTTOM EL. = 6.00
NEW 8" WM TOP EL = 5.00
MAINTAIN 6" CLEAR BETWEEN UTILITIES MINIMUM.

CROSSING NO. 17: EX. COMM LINE OVER NEW EXFILTRATION TRENCH (HAND DIG AS NEEDED)
NEW EXFILTRATION TRENCH TOP EL. = 8.00
EX COMM LINE BOTTOM EL = 8.50 (APPROXIMATE)
MAINTAIN 6" CLEAR BETWEEN UTILITIES MINIMUM.

CROSSING NO. 18: EX. ELEC. LINE UNDER NEW 8" WATER MAIN (HAND DIG AS NEEDED)
EX. ELEC. TOP EL. = 6.00 (APPROXIMATE)
NEW 8" WM BOTTOM EL = 6.90
MAINTAIN 6" CLEAR BETWEEN UTILITIES MINIMUM.

<div>550 W CYPRESS CREEK RD, SUITE 400 FORT LAUDERDALE, FLORIDA 33309 AAC001992 EB00000072 LC26000188</div>										<div>PORT OF PALM BEACH MOB DEMOLITION AND CONTAINER YARD</div>										<div>CIVIL</div>										<div>UTILITY CONFLICT PLAN</div>																																																																																																																																																																																																																																																																																																																																																																																																																																																																																																																																																																																																																																																																																																																																																																																																																																																																																																																																																																																																																																																																																																																																																																																																																																																																																																																																																																																																																																																																																																																																																																																																																																																																																																																																																																																																																																																																																																																																																																																																																																																																																																																																																																																																																																																																																																																																																																																																																																																																																																																																																																																																																																																																																																																																																																																																																																																																																																																																																																																																																																																																																																																																																																																																																																																																																																																																																																																																																																																																																																																																																																																																																																																																																																																																																																																																																																																																																																																																																																																																																																																																																																																																																																																																																																																																																																																																																																																																																																																																																																																																																																																																																																																																																																																																																																																																																																																																																																																																																																																																																																																																																																																																																																																																																																																																																																																																																																																																																																																																																																																																																																																																																																																																																																																																																																																																																																																																																																																																																							
---	--	--	--	--	--	--	--	--	--	---	--	--	--	--	--	--	--	--	--	------------------	--	--	--	--	--	--	--	--	--	----------------------------------	--	--	--	--	--	--	--	--	--	--	--	--	--	--	--	--	--	--	--	--	--	--	--	--	--	--	--	--	--	--	--	--	--	--	--	--	--	--	--	--	--	--	--	--	--	--	--	--	--	--	--	--	--	--	--	--	--	--	--	--	--	--	--	--	--	--	--	--	--	--	--	--	--	--	--	--	--	--	--	--	--	--	--	--	--	--	--	--	--	--	--	--	--	--	--	--	--	--	--	--	--	--	--	--	--	--	--	--	--	--	--	--	--	--	--	--	--	--	--	--	--	--	--	--	--	--	--	--	--	--	--	--	--	--	--	--	--	--	--	--	--	--	--	--	--	--	--	--	--	--	--	--	--	--	--	--	--	--	--	--	--	--	--	--	--	--	--	--	--	--	--	--	--	--	--	--	--	--	--	--	--	--	--	--	--	--	--	--	--	--	--	--	--	--	--	--	--	--	--	--	--	--	--	--	--	--	--	--	--	--	--	--	--	--	--	--	--	--	--	--	--	--	--	--	--	--	--	--	--	--	--	--	--	--	--	--	--	--	--	--	--	--	--	--	--	--	--	--	--	--	--	--	--	--	--	--	--	--	--	--	--	--	--	--	--	--	--	--	--	--	--	--	--	--	--	--	--	--	--	--	--	--	--	--	--	--	--	--	--	--	--	--	--	--	--	--	--	--	--	--	--	--	--	--	--	--	--	--	--	--	--	--	--	--	--	--	--	--	--	--	--	--	--	--	--	--	--	--	--	--	--	--	--	--	--	--	--	--	--	--	--	--	--	--	--	--	--	--	--	--	--	--	--	--	--	--	--	--	--	--	--	--	--	--	--	--	--	--	--	--	--	--	--	--	--	--	--	--	--	--	--	--	--	--	--	--	--	--	--	--	--	--	--	--	--	--	--	--	--	--	--	--	--	--	--	--	--	--	--	--	--	--	--	--	--	--	--	--	--	--	--	--	--	--	--	--	--	--	--	--	--	--	--	--	--	--	--	--	--	--	--	--	--	--	--	--	--	--	--	--	--	--	--	--	--	--	--	--	--	--	--	--	--	--	--	--	--	--	--	--	--	--	--	--	--	--	--	--	--	--	--	--	--	--	--	--	--	--	--	--	--	--	--	--	--	--	--	--	--	--	--	--	--	--	--	--	--	--	--	--	--	--	--	--	--	--	--	--	--	--	--	--	--	--	--	--	--	--	--	--	--	--	--	--	--	--	--	--	--	--	--	--	--	--	--	--	--	--	--	--	--	--	--	--	--	--	--	--	--	--	--	--	--	--	--	--	--	--	--	--	--	--	--	--	--	--	--	--	--	--	--	--	--	--	--	--	--	--	--	--	--	--	--	--	--	--	--	--	--	--	--	--	--	--	--	--	--	--	--	--	--	--	--	--	--	--	--	--	--	--	--	--	--	--	--	--	--	--	--	--	--	--	--	--	--	--	--	--	--	--	--	--	--	--	--	--	--	--	--	--	--	--	--	--	--	--	--	--	--	--	--	--	--	--	--	--	--	--	--	--	--	--	--	--	--	--	--	--	--	--	--	--	--	--	--	--	--	--	--	--	--	--	--	--	--	--	--	--	--	--	--	--	--	--	--	--	--	--	--	--	--	--	--	--	--	--	--	--	--	--	--	--	--	--	--	--	--	--	--	--	--	--	--	--	--	--	--	--	--	--	--	--	--	--	--	--	--	--	--	--	--	--	--	--	--	--	--	--	--	--	--	--	--	--	--	--	--	--	--	--	--	--	--	--	--	--	--	--	--	--	--	--	--	--	--	--	--	--	--	--	--	--	--	--	--	--	--	--	--	--	--	--	--	--	--	--	--	--	--	--	--	--	--	--	--	--	--	--	--	--	--	--	--	--	--	--	--	--	--	--	--	--	--	--	--	--	--	--	--	--	--	--	--	--	--	--	--	--	--	--	--	--	--	--	--	--	--	--	--	--	--	--	--	--	--	--	--	--	--	--	--	--	--	--	--	--	--	--	--	--	--	--	--	--	--	--	--	--	--	--	--	--	--	--	--	--	--	--	--	--	--	--	--	--	--	--	--	--	--	--	--	--	--	--	--	--	--	--	--	--	--	--	--	--	--	--	--	--	--	--	--	--	--	--	--	--	--	--	--	--	--	--	--	--	--	--	--	--	--	--	--	--	--	--	--	--	--	--	--	--	--	--	--	--	--	--	--	--	--	--	--	--	--	--	--	--	--	--	--	--	--	--	--	--	--	--	--	--	--	--	--	--	--	--	--	--	--	--	--	--	--	--	--	--	--	--	--	--	--	--	--	--	--	--	--	--	--	--	--	--	--	--	--	--	--	--	--	--	--	--	--	--	--	--	--	--	--	--	--	--	--	--	--	--	--	--	--	--	--	--	--	--	--	--	--	--	--	--	--	--	--	--	--	--	--	--	--	--	--	--	--	--	--	--	--	--	--	--	--	--	--	--	--	--	--	--	--	--	--	--	--	--	--	--	--	--	--	--	--	--	--	--	--	--	--	--	--	--	--	--	--	--	--	--	--	--	--	--	--	--	--	--	--	--	--	--	--	--	--	--	--	--	--	--	--	--	--	--	--	--	--	--	--	--	--	--	--	--	--	--	--	--	--	--	--	--	--	--	--	--	--	--	--	--	--	--	--	--	--	--	--	--	--	--	--	--	--	--	--	--	--	--	--	--	--	--	--	--	--	--	--	--	--	--	--	--	--	--	--	--	--	--	--	--	--	--	--	--	--	--	--	--	--	--	--	--	--	--	--	--	--	--	--	--	--	--	--	--	--	--	--	--	--	--	--	--	--	--	--	--	--	--	--	--	--	--	--	--	--	--	--	--	--	--	--	--	--	--	--	--	--	--	--	--	--	--	--	--	--	--	--	--	--	--	--	--	--	--	--	--	--	--	--	--	--	--	--	--	--	--	--	--	--	--	--	--	--	--	--	--	--	--	--	--	--	--	--	--	--	--	--	--	--	--	--	--	--	--	--	--	--	--	--	--	--	--	--	--	--	--	--	--	--	--	--	--	--	--	--	--	--	--	--	--	--	--	--	--	--	--	--	--	--	--	--	--	--	--	--	--	--	--	--	--	--	--	--	--	--	--	--	--	--	--	--	--	--	--	--	--	--	--	--	--	--	--	--	--	--	--	--	--	--	--	--	--	--	--	--	--	--	--	--	--	--	--	--	--	--	--	--	--	--	--	--	--	--	--	--	--	--	--	--	--	--	--	--	--	--	--	--	--	--	--	--	--	--	--	--	--	--	--	--	--	--	--	--	--	--	--	--	--	--	--	--	--	--	--	--	--	--	--	--	--	--	--	--	--	--	--	--	--	--	--	--	--	--	--	--	--	--	--	--	--	--	--	--	--	--	--	--	--	--	--	--	--	--	--	--	--	--	--	--	--	--	--	--	--	--	--	--	--	--	--	--	--	--	--	--	--	--	--	--	--	--	--	--	--	--	--	--	--	--	--	--	--	--	--	--	--	--	--	--	--	--	--	--	--	--	--	--	--	--	--	--	--	--	--	--	--	--	--	--	--	--	--	--	--	--	--	--	--	--	--	--	--	--	--	--	--	--	--	--	--	--	--	--	--	--	--	--	--	--	--	--	--	--	--	--	--	--	--	--	--	--	--	--	--	--	--	--	--	--	--	--	--	--	--	--	--	--	--	--	--	--	--	--	--	--	--	--	--	--	--	--	--	--	--	--	--	--	--	--	--	--	--	--	--	--	--	--	--	--	--	--	--	--	--	--	--	--	--	--	--	--	--	--	--	--	--	--	--	--	--	--	--	--	--	--	--	--	--	--	--	--	--	--	--	--	--	--	--	--	--	--	--	--	--	--	--	--	--	--	--	--	--	--	--	--	--	--	--	--	--	--	--	--	--	--	--	--	--	--	--	--	--	--	--	--	--	--	--	--	--	--	--	--	--	--	--	--	--	--	--	--	--	--	--	--	--	--	--	--	--	--	--	--	--	--	--	--	--	--	--	--	--	--	--	--	--	--	--	--	--	--	--	--	--	--	--	--	--	--	--	--	--	--	--	--	--	--	--	--	--	--	--	--	--	--	--	--	--	--	--	--	--	--	--	--	--	--	--	--	--	--	--	--	--	--	--	--	--	--	--	--	--	--	--	--	--	--	--	--	--	--	--	--	--	--	--	--	--	--	--	--	--	--	--	--	--	--	--	--	--	--	--	--	--	--	--	--	--	--	--	--	--	--	--	--	--	--	--	--	--	--	--	--	--	--	--	--	--	--	--	--	--	--	--	--	--	--	--	--	--	--	--	--	--	--	--	--	--	--	--	--	--	--	--	--	--	--	--	--	--	--	--	--	--	--	--	--	--	--	--	--	--	--	--	--	--	--	--	--	--	--	--	--	--	--	--	--	--	--	--	--	--	--	--	--	--	--	--	--	--	--	--	--	--	--	--	--	--	--	--	--	--	--	--	--	--	--	--	--	--	--	--	--	--	--	--	--	--	--	--	--	--	--	--	--	--	--	--	--	--	--	--	--	--	--	--	--	--	--	--	--	--	--	--	--	--	--	--	--	--	--	--	--	--	--	--	--	--	--	--	--	--	--	--	--	--	--	--	--	--	--	--	--	--	--	--	--	--	--	--	--	--	--	--	--	--	--	--	--	--	--	--	--	--	--	--	--	--	--	--	--	--	--	--	--	--	--	--	--	--	--	--	--	--	--	--	--	--	--	--	--	--	--	--	--	--	--	--	--	--	--	--	--	--	--	--	--	--	--	--	--	--	--	--	--	--	--	--	--	--	--	--	--	--	--	--	--	--	--	--	--	--	--	--	--	--	--	--	--	--	--	--	--	--	--	--	--	--	--	--	--	--	--	--	--	--	--	--	--	--	--	--	--	--	--	--	--	--	--	--	--	--	--	--	--	--	--	--	--	--	--	--	--	--	--	--	--	--	--	--	--	--	--	--	--	--	--	--	--	--	--	--	--	--	--	--	--	--	--	--	--	--	--	--	--	--	--	--	--	--	--	--	--	--	--	--	--	--	--	--	--	--	--	--	--	--	--	--	--	--	--	--	--	--	--	--	--	--	--	--	--	--	--	--	--	--	--	--	--	--	--	--	--	--	--	--	--	--	--	--	--	--	--	--	--	--	--	--	--	--	--	--	--	--	--	--	--	--	--	--	--	--	--	--	--	--	--	--	--	--	--	--	--	--	--	--	--	--	--	--	--	--	--	--	--	--	--	--	--	--	--	--	--	--	--	--	--	--	--	--	--	--	--	--	--	--	--	--	--	--	--	--	--	--	--	--	--	--	--	--	--	--	--	--	--	--	--	--	--	--	--	--	--	--	--	--	--	--	--	--	--	--	--	--	--	--	--	--	--	--	--	--	--	--	--	--	--	--	--	--	--	--	--	--	--	--	--	--	--	--	--	--	--	--	--	--	--	--	--	--	--	--	--	--	--	--	--	--	--	--	--	--	--	--	--	--	--	--	--	--	--	--	--	--	--	--	--	--	--	--	--	--	--	--	--	--	--	--	--	--	--	--	--	--	--	--	--	--	--	--	--	--	--	--	--	--	--	--	--	--	--	--	--	--	--	--	--	--	--	--	--	--	--	--	--	--	--	--	--	--	--	--	--	--	--	--	--	--	--	--	--	--	--	--	--	--	--	--	--	--	--	--	--	--	--	--	--	--	--	--	--	--	--	--	--	--	--	--	--	--	--	--	--	--	--	--	--	--	--	--	--	--	--	--	--	--	--	--	--	--	--	--	--	--	--	--	--	--	--	--	--	--	--	--	--	--	--	--	--	--	--	--	--	--	--	--	--	--	--	--	--	--	--	--	--	--	--	--	--	--	--	--	--	--	--	--	--	--	--	--	--	--	--	--	--	--	--	--	--	--	--	--	--	--	--	--	--	--	--	--	--	--	--	--	--	--	--	--	--	--	--	--	--	--	--	--	--	--	--	--	--	--	--	--	--	--	--	--	--	--	--	--	--	--	--	--	--	--	--	--	--	--	--	--	--	--	--	--	--	--	--	--	--	--	--	--	--	--	--	--	--	--	--	--	--	--	--	--	--	--	--	--	--	--	--	--	--	--	--	--	--	--	--	--	--	--	--	--	--	--	--	--	--	--	--	--	--	--	--	--	--	--	--	--	--	--	--	--	--	--	--	--	--	--	--	--	--	--	--	--	--	--	--	--	--	--	--	--	--	--	--	--	--	--	--	--	--	--	--	--	--	--	--	--	--	--	--	--	--	--	--	--	--	--	--	--	--	--	--	--	--	--	--	--	--	--	--	--	--	--	--	--	--	--	--	--	--	--	--	--	--	--	--	--	--	--	--	--	--	--	--	--	--	--	--	--	--	--	--	--	--	--	--	--	--	--	--	--	--	--	--	--	--	--	--	--	--	--	--	--	--	--	--	--	--	--	--	--	--	--	--	--	--	--	--	--	--	--	--	--	--	--	--	--	--	--	--	--	--	--	--	--	--	--	--	--	--	--	--	--	--	--	--	--	--	--	--	--	--	--	--	--	--	--	--	--	--	--	--	--	--	--	--	--	--	--	--	--	--	--	--	--	--	--	--	--	--	--	--	--	--	--	--	--	--	--	--	--	--	--	--	--	--	--	--	--	--	--	--	--	--	--	--	--	--	--	--	--	--	--	--	--	--	--	--	--	--	--	--	--	--	--	--	--	--	--	--	--	--	--	--	--	--	--	--	--	--	--	--	--	--	--	--	--	--	--	--	--	--	--	--	--	--	--	--	--	--	--	--	--	--	--	--	--	--	--	--	--	--	--	--	--	--	--	--	--	--	--	--	--	--	--	--	--	--	--	--	--	--	--	--	--	--	--	--	--	--	--	--	--	--	--	--	--	--	--	--	--	--	--	--	--	--	--	--	--	--	--	--	--	--	--	--	--	--	--	--	--	--	--	--	--	--	--	--	--	--	--	--	--	--	--	--	--	--	--	--	--	--	--	--	--	--	--	--	--	--	--	--	--	--	--	--	--	--	--	--	--	--	--	--	--	--	--	--	--	--	--	--	--	--	--	--	--	--	--	--	--	--	--	--	--	--	--	--	--	--	--	--	--	--	--	--	--	--	--	--	--	--	--	--	--	--	--	--	--	--	--	--	--	--	--	--	--	--	--	--	--	--	--	--	--	--	--	--	--	--	--	--	--	--	--	--	--	--	--	--	--	--	--	--	--	--	--	--	--	--	--	--	--	--	--	--	--	--	--	--	--	--	--	--	--	--	--	--	--	--	--	--	--	--	--	--	--	--	--	--	--	--	--	--	--	--	--	--	--	--	--	--	--	--	--	--	--	--	--	--	--	--	--	--	--	--	--	--	--	--	--	--	--	--	--	--	--	--	--	--	--	--	--	--	--	--	--	--	--	--	--	--	--	--	--	--	--	--	--	--	--	--	--	--	--	--	--	--	--	--	--	--	--	--	--	--	--	--	--	--	--	--	--	--	--	--	--	--	--	--	--	--	--	--	--	--	--	--	--	--	--	--	--	--	--	--	--	--	--	--	--	--	--	--	--	--	--	--	--	--	--	--	--	--	--	--	--	--	--	--	--	--	--	--	--	--	--	--	--	--	--	--	--	--	--	--	--	--	--	--	--	--	--	--	--	--	--	--	--	--	--	--	--	--	--	--	--	--	--	--	--	--	--	--	--	--	--	--	--	--	--	--	--	--	--	--	--	--	--	--	--	--	--	--	--	--	--	--	--	--	--	--	--	--	--	--	--	--	--	--	--	--	--	--	--	--	--	--	--	--	--	--	--	--	--	--	--	--	--	--	--	--	--	--	--	--	--	--	--	--	--	--	--	--	--	--	--	--	--	--	--	--	--	--	--	--	--	--	--	--	--	--	--	--	--	--	--	--	--	--	--	--	--	--	--	--	--	--	--	--	--	--	--	--	--	--	--	--	--	--	--	--	--	--	--	--	--	--	--	--	--	--	--	--	--	--	--	--	--	--	--	--	--	--	--	--	--	--	--	--	--	--	--	--	--	--	--	--	--	--	--	--	--	--	--	--	--	--	--	--	--	--	--	--	--	--	--	--	--	--	--	--	--	--	--	--	--	--	--	--	--	--	--	--	--	--	--	--	--	--	--	--	--	--	--	--	--	--	--	--	--	--	--	--	--	--	--	--	--	--	--	--	--	--	--	--	--	--	--	--	--	--	--	--	--	--	--	--	--	--	--	--	--	--	--	--	--	--	--	--	--	--	--	--	--	--	--	--	--	--	--	--	--	--	--	--	--	--	--	--	--	--	--	--	--	--	--	--	--	--	--	--	--	--	--	--	--	--	--	--	--	--	--	--	--	--	--	--	--	--	--	--	--	--	--	--	--	--	--	--	--	--	--	--	--	--	--	--	--	--	--	--	--	--	--	--	--	--	--	--	--	--	--	--	--	--	--	--	--	--	--	--	--	--	--	--	--	--	--	--	--	--	--	--	--	--	--	--	--	--	--	--	--	--	--	--	--	--	--	--	--	--	--	--	--	--	--	--	--	--	--	--	--	--	--	--	--	--	--	--	--	--	--	--	--	--	--	--	--	--	--	--	--	--	--	--	--	--	--	--	--	--	--	--	--	--	--	--	--	--	--	--	--	--	--	--	--	--	--	--	--	--	--	--	--	--	--	--	--	--	--	--	--	--	--	--	--	--	--	--	--	--	--	--	--	--	--	--	--	--	--	--	--	--	--	--	--	--	--	--	--	--	--	--	--	--	--	--	--	--	--	--	--	--	--	--	--	--	--	--	--	--	--	--	--	--	--	--	--	--	--	--	--	--	--	--	--	--	--	--	--	--	--	--	--	--	--	--	--	--	--	--	--	--	--	--	--	--	--	--	--	--	--	--	--	--	--	--	--	--	--	--	--	--	--	--	--	--	--	--	--	--	--	--	--	--	--	--	--	--	--	--	--	--	--	--	--	--	--	--	--	--	--	--	--	--	--	--	--	--	--	--	--	--	--	--	--	--	--	--	--	--	--	--	--	--	--	--	--	--	--	--	--	--	--	--	--	--	--	--	--	--	--	--	--	--	--	--	--	--	--	--	--	--	--	--	--	--	--	--	--	--	--	--	--	--	--	--	--	--	--	--	--	--	--	--	--	--	--	--	--	--	--	--	--	--	--	--	--	--	--	--	--	--	--	--	--	--	--	--	--	--	--	--	--	--	--	--	--	--	--	--	--	--	--	--	--	--	--	--	--	--	--	--	--	--	--	--	--	--	--	--	--	--	--	--	--	--	--	--	--	--	--	--	--	--	--	--	--	--	--	--	--	--	--	--	--	--	--	--	--	--	--	--	--	--	--	--	--	--	--	--	--	--	--	--	--	--	--	--	--	--	--	--	--	--	--	--	--	--	--	--	--	--	--	--	--	--	--	--	--	--	--	--	--	--	--	--	--	--	--	--	--	--	--	--	--	--	--	--	--	--	--	--	--	--	--	--	--	--	--	--	--	--	--	--	--	--	--	--	--	--	--	--	--	--	--	--	--	--	--	--	--	--	--	--	--	--	--	--	--	--	--	--	--	--	--	--	--	--	--	--	--	--	--	--	--	--	--	--	--	--	--	--	--	--	--	--	--	--	--	--	--	--	--	--	--	--	--	--	--	--	--	--	--	--	--	--	--	--	--	--	--	--	--	--	--	--	--	--	--	--	--	--	--	--	--	--	--	--	--	--	--	--	--	--	--	--	--	--	--	--	--	--	--	--	--	--	--	--	--	--	--	--	--	--	--	--	--	--	--	--	--	--	--	--	--	--	--	--	--	--	--	--	--	--	--	--	--	--	--	--	--	--	--	--	--	--	--	--	--	--	--	--	--	--	--	--	--	--	--	--	--	--	--	--	--	--	--	--	--	--	--	--	--	--	--	--	--	--	--	--	--	--	--	--	--	--	--	--	--	--	--	--	--	--	--	--	--	--	--	--	--	--	--	--	--	--	--	--	--	--	--	--	--	--	--	--	--	--	--	--	--	--	--	--	--	--	--	--	--	--	--	--	--	--	--	--	--	--	--	--	--	--	--	--	--	--	--	--	--	--	--	--	--	--	--	--	--	--	--	--	--	--	--	--	--	--	--	--	--	--	--	--	--	--	--	--	--	--	--	--	--	--	--	--	--	--	--	--	--	--	--	--	--	--	--	--	--	--	--	--	--	--	--	--	--	--	--	--	--	--	--	--	--	--	--	--	--	--	--	--	--	--	--	--	--	--	--	--	--	--	--	--	--	--	--	--	--	--	--	--	--	--	--	--	--	--	--	--	--	--	--	--	--	--	--	--	--	--	--	--	--	--	--	--	--	--	--	--	--	--	--	--	--	--	--	--	--	--	--	--	--	--	--	--	--	--	--	--	--	--	--	--	--	--	--	--	--	--	--	--	--	--	--	--	--	--	--	--	--	--	--	--	--	--	--	--	--	--	--	--	--	--	--	--	--	--	--	--	--	--	--	--	--	--	--	--	--	--	--	--	--	--	--	--	--	--	--	--	--	--	--	--	--	--	--	--	--	--	--	--	--	--	--	--	--	--	--	--	--	--	--	--	--	--	--	--	--	--	--	--	--	--	--	--	--	--	--	--	--	--	--	--	--	--	--	--	--	--	--	--	--	--	--	--	--	--	--	--	--	--	--	--	--	--	--	--	--	--	--	--	--	--	--	--	--	--	--	--	--	--	--	--	--	--	--	--	--	--	--	--	--	--	--	--	--	--	--	--	--	--	--	--	--	--	--	--	--	--	--	--	--	--	--	--	--	--	--	--	--	--	--	--	--	--	--	--	--	--	--	--	--	--	--	--	--	--	--	--	--	--	--	--	--	--	--	--	--	--	--	--	--	--	--	--	--	--	--	--	--	--	--	--	--	--	--	--	--	--	--	--	--	--	--	--	--	--	--	--	--	--	--	--	--	--	--	--	--	--	--	--	--	--	--	--	--	--	--	--	--	--	--	--	--	--	--	--	--	--	--	--	--	--	--	--	--	--	--	--	--	--	--	--	--	--	--	--	--	--	--	--	--	--	--	--	--	--	--	--	--	--	--	--	--	--	--	--	--	--	--	--	--	--	--	--	--	--	--	--	--	--	--	--	--	--	--	--	--	--	--	--	--	--	--	--	--	--	--	--	--	--	--	--	--	--	--	--	--	--	--	--	--	--	--	--	--	--	--	--	--	--	--	--	--	--	--	--	--	--	--	--	--	--	--	--	--	--	--	--	--	--	--	--	--	--	--	--	--	--	--	--	--	--	--	--	--	--	--	--	--	--	--	--	--	--	--	--	--	--	--	--	--	--	--	--	--	--	--	--	--	--	--	--	--	--	--	--	--	--	--	--	--	--	--	--	--	--	--	--	--	--	--	--	--	--	--	--	--	--	--	--	--	--	--	--	--	--	--	--	--	--	--	--	--	--	--	--	--	--	--	--	--	--	--	--	--	--	--	--	--	--	--	--	--	--	--	--	--	--	--	--	--	--	--	--	--	--	--	--	--	--	--	--	--	--	--	--	--	--	--	--	--	--	--	--	--	--	--	--	--	--	--	--	--	--	--	--	--	--	--	--	--	--	--	--	--	--	--	--	--	--	--	--	--	--	--	--	--	--	--	--	--	--	--	--	--	--	--	--	--	--	--	--	--	--	--	--	--	--	--	--	--	--	--	--	--	--	--	--	--	--	--	--	--	--	--	--	--	--	--	--	--	--	--	--	--	--	--	--	--	--	--	--	--	--	--	--	--	--	--	--	--	--	--	--	--	--	--	--	--	--	--	--	--	--	--	--	--	--	--	--	--	--	--	--	--	--	--	--	--	--	--	--	--	--	--	--	--	--	--	--	--	--	--	--	--	--	--	--	--	--	--	--	--	--	--	--	--	--	--	--	--	--	--	--	--	--	--	--	--	--	--	--	--	--	--	--	--	--	--	--	--	--	--	--	--	--	--	--	--	--	--	--	--	--	--	--	--	--	--	--	--	--	--	--	--	--	--	--	--	--	--	--	--	--	--	--	--	--	--	--	--	--	--	--	--	--	--	--	--	--	--	--	--	--	--	--	--	--	--	--	--	--	--	--	--	--	--	--	--	--	--	--	--	--	--	--	--	--	--	--	--	--	--	--	--	--	--	--	--	--	--	--	--	--	--	--	--	--	--	--	--	--	--	--	--	--	--	--	--	--	--	--	--	--	--	--	--	--	--	--	--	--	--	--	--	--	--	--	--	--	--	--	--	--	--	--	--	--	--	--	--	--	--	--	--	--	--	--	--	--	--	--	--	--	--	--	--	--	--	--	--	--	--	--	--	--	--	--	--	--	--	--	--	--	--	--	--	--	--	--	--	--	--	--	--	--	--	--	--	--	--	--	--	--	--	--	--	--	--	--	--	--	--	--	--	--	--	--	--	--	--	--	--	--	--	--	--	--	--	--	--	--	--	--	--	--	--	--	--	--	--	--	--	--	--	--	--	--	--	--	--	--	--	--	--	--	--	--	--	--	--	--	--	--	--	--	--	--	--	--	--	--	--	--	--	--	--	--	--	--	--	--	--	--	--	--	--	--	--	--	--	--	--	--	--	--	--	--	--	--	--	--	--	--	--	--	--	--	--	--	--	--	--	--	--	--	--	--	--	--	--	--	--	--	--	--	--	--	--	--	--	--	--	--	--	--	--	--	--	--	--	--	--	--	--	--	--	--	--	--	--	--	--	--	--	--	--	--	--	--	--	--	--	--	--	--	--	--	--	--	--	--	--	--	--	--	--	--	--	--	--	--	--	--	--	--	--	--	--	--	--	--	--	--	--	--	--	--	--	--	--	--	--	--	--	--	--	--	--	--	--	--	--	--	--	--	--	--	--	--	--	--	--	--	--	--	--	--	--	--	--	--	--	--	--	--	--	--	--	--	--	--	--	--	--	--

STORMWATER PERMIT NOTES:

1. THE PROJECT SITE IS LOCATION IN "AREA 2" PER THE PORT OF PALM BEACH MASTER DRAINAGE PLAN.
2. THE LAND USE OF THE EXISTING SITE PERMITTED AS "PORT ADMINISTRATION" CONSISTS OF AN OFFICE BUILDING AND ASSOCIATED PARKING.
3. THE EXISTING ON-SITE DRY RETENTION AREA SERVING THE 5.45 ACRES OF AREA 2 WAS PERMITTED UNDER SFWMD PERMIT NO. GP-81-1 IN 1980. IT WAS DESIGNED TO RETAIN THE FIRST 2.5 INCHES OF RUNOFF PER THE VOLUMETRIC REQUIREMENTS OF SECTION 5.2.1 AND 5.2.2 OF THE SFWMD DRAINAGE MANUAL.
4. AFTER WATER QUALITY TREATMENT IS MET IN THE RETENTION AREA, THE STORMWATER SYSTEM DISCHARGES TO THE LAKE WORTH LAGOON VIA AN EXISTING 66-INCH RCP OUTFALL.
5. THIS PROJECT CHANGES THE LAND USE TO BE CONTAINER/CARGO STORAGE AND CIRCULATION AREAS. PROJECT WORK INCLUDES DEMOLITION OF THE EXISTING 5-STORY OFFICE BUILDING AND PARKING LOT AND CONSTRUCTION OF HEAVY-DUTY PAVEMENT FOR CARGO OPERATIONS.
6. THIS PROJECT PROVIDES NEW EXFILTRATION TRENCHES TO RETAIN THE FIRST 2.5 INCHES OF RUNOFF FOR THE 5.45 ACRE BASIN IN PLACE OF THE RETENTION AREA WHICH WILL BE REPLACED WITH ASPHALT PAVEMENT. THE SYSTEM DISCHARGE WILL CONTINUE TO BE THE 66-INCH RCP WHICH OUTFALLS TO THE LAGOON.

PROPOSED STRUCTURES

NO.	TYPE	GRATE EL.	INVERT EL.	LOCATION
S-1	"C" INLET	10.25	5.33 (E)	N 886855.5386, E 964582.7068
S-2	"C" INLET	10.25	4.74 (S,W)	N 886853.4202, E 964709.1094
S-3	CATCH BASIN	10.40	4.13 (S, E)	N 886729.4538, E 964560.6880
S-4	CATCH BASIN	10.40	4.13 (N,S,W)	N 886729.9714, E 964716.6449
S-5	CATCH BASIN	10.40	4.13 (N,S,E)	N 886686.4725, E 964559.1217
S-6	CATCH BASIN	10.40	4.13 (N,S,W)	N 886686.4725, E 964715.2845
S-7	CATCH BASIN	10.40	4.13 (N,S)	N 886630.2377, E 964588.4541
S-8	CATCH BASIN	10.40	4.13 (N,S)	N 886630.0769, E 964715.0561
S-9	CATCH BASIN	10.40	4.13 (N,S, E)	N 886581.2305, E 964557.9977
S-10	CATCH BASIN	10.40	4.13 (N,S,W)	N 886580.9773, E 964713.4879
S-11	CATCH BASIN	10.40	4.13 (N,S,E)	N 886531.1817, E 964557.0928
S-12	CATCH BASIN	10.40	4.13 (N,S,W)	N 886531.4760, E 964712.4022
S-13	CONTROL STR	10.95	3.69 (N,S)	N 886481.9712, E964680.0690
S-14	EX. MANHOLE		3.06 (NE)	

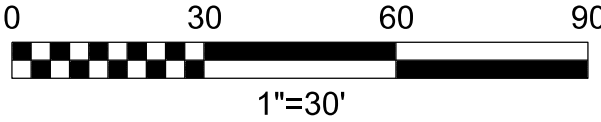
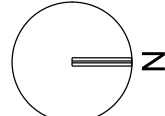
★ NORTHING AND EASTING CORRESPOND TO THE CENTER POINT OF THE GRATE.

NOTE:

ADJUST TOPS OF ALL VALVES, MANHOLES, VAULTS, AND OTHER EXISTING STRUCTURES TO MATCH NEW SITE GRADING. SEE DETAILS ON C-501 AND NOTES ON C-201 FOR MORE INFORMATION.

GRADING AND DRAINAGE PLAN

1" = 30'



550 W CYPRESS CREEK RD, SUITE 400
FORT LAUDERDALE, FLORIDA 33309
AAC001992 EB0000072 LC26000188



PORT OF PALM BEACH
MOB DEMOLITION AND CONTAINER YARD

GRADING AND DRAINAGE PLAN

VERIFY SCALE

BAR IS ONE INCH ON ORIGINAL DRAWING.
0 1"

DATE
PROJ 694945
DWG C-301
12 of 25

SITE PLAN REVIEW SET

RIVIERA BEACH, FLORIDA

T LUEHR

J MOORE

K FALKENBERRY

KAREN FALKENBERRY P.E.
FL PE #54015

© CH2M HILL 2017. ALL RIGHTS RESERVED.

NOTES:

1. STRIPING PLAN IS PRELIMINARY AND SUBJECT TO FINAL APPROVAL OF OWNER.
2. ALL STRIPING SHALL BE LAID OUT IN ADVANCE AND APPROVED BY THE OWNER PRIOR TO FINAL PAINTING.
3. ALL STRIPING TO BE THERMOPLASTIC.
4. ARROWS SHOWN ARE TO ILLUSTRATE TRAFFIC FLOW ONLY.
5. THERE MAY BE ADDITIONAL STRIPING OUTSIDE THE PROJECT LIMITS SHOWN ASSOCIATED WITH NEW PAVEMENT FOR ELECTRICAL TRENCH EXTENDING UP TO 11th STREET.

A

B

C

D

O.H. ELEC

B

C

D

A

B

C

D

O.H. ELEC

B

C

D

A

B

C

D

O.H. ELEC

B

C

D

A

B

C

D

O.H. ELEC

B

C

D

A

B

C

D

O.H. ELEC

B

C

D

A

B

C

D

O.H. ELEC

B

C

D

A

B

C

D

O.H. ELEC

B

C

D

A

B

C

D

O.H. ELEC

B

C

D

A

B

C

D

O.H. ELEC

B

C

D

A

B

C

D

O.H. ELEC

B

C

D

A

B

C

D

O.H. ELEC

B

C

D

A

B

C

D

O.H. ELEC

B

C

D

A

B

C

D

O.H. ELEC

B

C

D

A

B

C

D

O.H. ELEC

B

C

D

A

B

C

D

O.H. ELEC

B

C

D

A

B

C

D

O.H. ELEC

B

C

D

A

B

C

D

O.H. ELEC

B

C

D

A

B

C

D

O.H. ELEC

B

C

D

A

B

C

D

O.H. ELEC

B

C

D

A

B

C

D

O.H. ELEC

B

C

D

A

B

C

D

O.H. ELEC

B

C

D

A

B

C

D

O.H. ELEC

B

C

D

A

B

C

D

O.H. ELEC

B

C

D

A

B

C

D

O.H. ELEC

B

C

D

A

B

C

D

O.H. ELEC

B

C

D

A

B

C

D

O.H. ELEC

B

C

D

A

B

C

D

O.H. ELEC

B

C

D

A

B

C

D

O.H. ELEC

B

C

D

A

B

C

D

O.H. ELEC

B

C

D

A

B

C

D

O.H. ELEC

B

C

D

A

B

C

D

O.H. ELEC

B

C

D

A

B

C

D

O.H. ELEC

B

C

D

A

B

C

D

O.H. ELEC

B

C

D

A

B

C

D

O.H. ELEC

B

C

D

A

B

C

D

O.H. ELEC

B

C

D

A

B

C

D

O.H. ELEC

B

C

D

A

B

C

D

O.H. ELEC

B

C

D

A

B

C

D

O.H. ELEC

B

C

D

A

B

C

D

O.H. ELEC

B

C

D

A

B

C

D

O.H. ELEC

B

C

D

A

B

C

D

O.H. ELEC

B

C

D

A

B

C

D

O.H. ELEC

B

C

D

A

B

C

D

O.H. ELEC

B

C

D

A

B

C

D

O.H. ELEC

B

C

D

A

B

C

D

O.H. ELEC

B

C

D

A

B

C

D

O.H. ELEC

B

C

D

A

B

C

D

O.H. ELEC

B

C

D

A

B

C

D

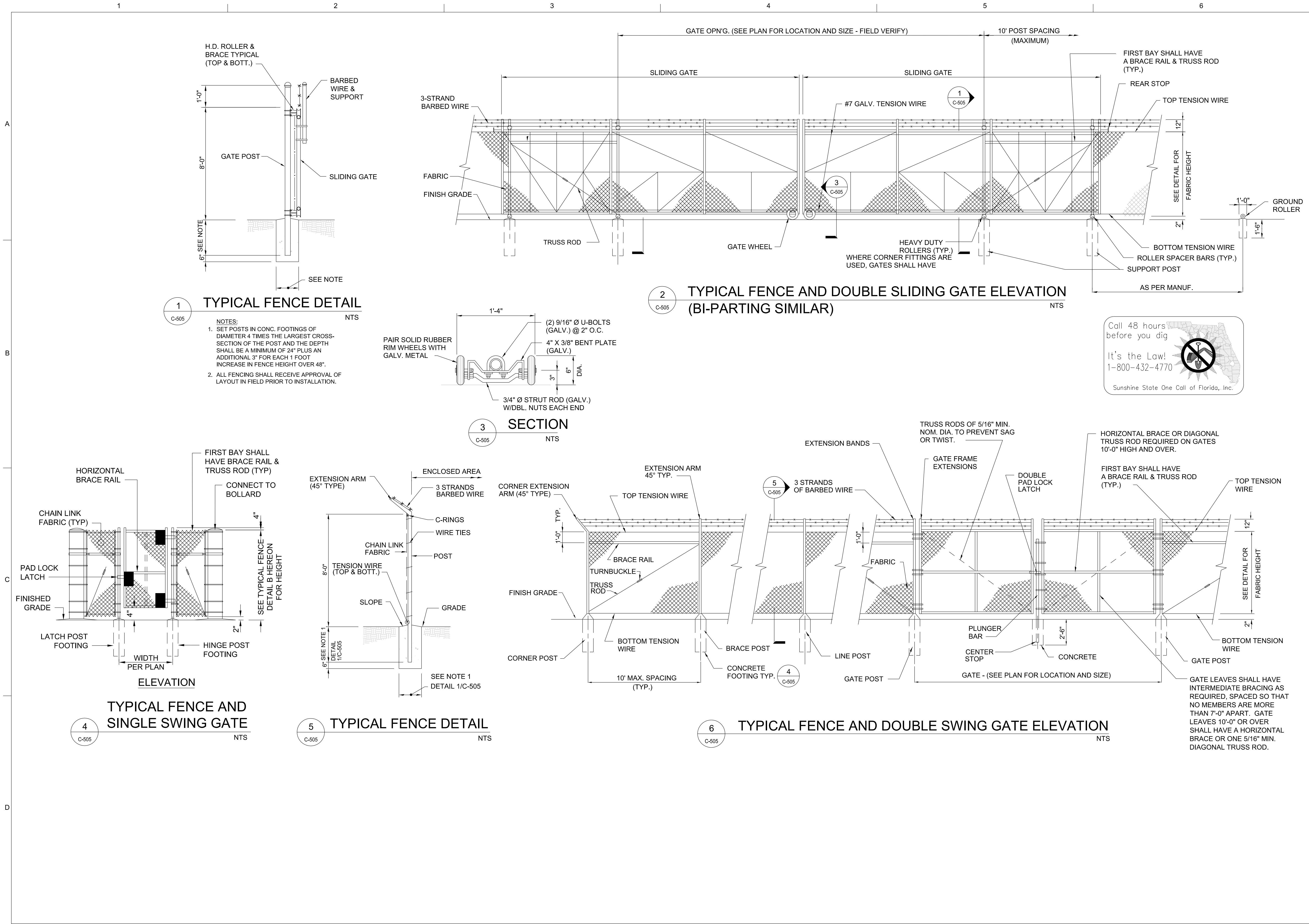
O.H. ELEC

B

C

D

A



<div>550 W CYPRESS CREEK RD, SUITE 400 FORT LAUDERDALE, FLORIDA 33309 AAC001992 EB0000072 LC26000188</div>		<div>PORT OF PALM BEACH MOB DEMOLITION AND CONTAINER YARD</div>		<div>RIVIERA BEACH, FLORIDA</div>							
<div>CIVIL</div>		<div>DETAILS</div>									

